

心に寄り添う医療を目指して

We aim at the medical care to snuggle up to patient.



医療法人社団土合会

渡辺病院

WATANABE HOSPITAL

常に地域の皆さまと共に

Message

理事長挨拶



私どもは昭和48年、渡辺胃腸科外科病院として開院し、当時は胃腸の手術療法を主として地域の皆さまに医療の提供をしてまいりました。

その後、社会の高齢化、医療の進歩に伴い、人々のニーズは大きく変化し、多様化していきました。そのような中、地域に根ざし、そこに暮らす人びとの声に応えられる病院であり続けることをモットーに、平成12年、高齢者医療を中心とする96床の慢性期療養病院に転換いたしました。

名称も『渡辺病院』と改め、個々のライフステージに合った医療、介護、生活支援サービスを切れ目なく提供するため、介護老人保険施設・特別養護老人ホーム・ケアハウス・通所リハビリ（デイケア）・居宅介護支援事業所を設立し、ひとつのグループとして皆さまを包括的にサポートできるよう、システムを構築しました。

渡辺病院は、皆さまの笑顔と健康を願い、安心した暮らしをサポートするため、職員一同一丸となって努力し邁進してまいります。どうぞよろしくお願い申し上げます。

理事長 渡邊 隆文

病院概要

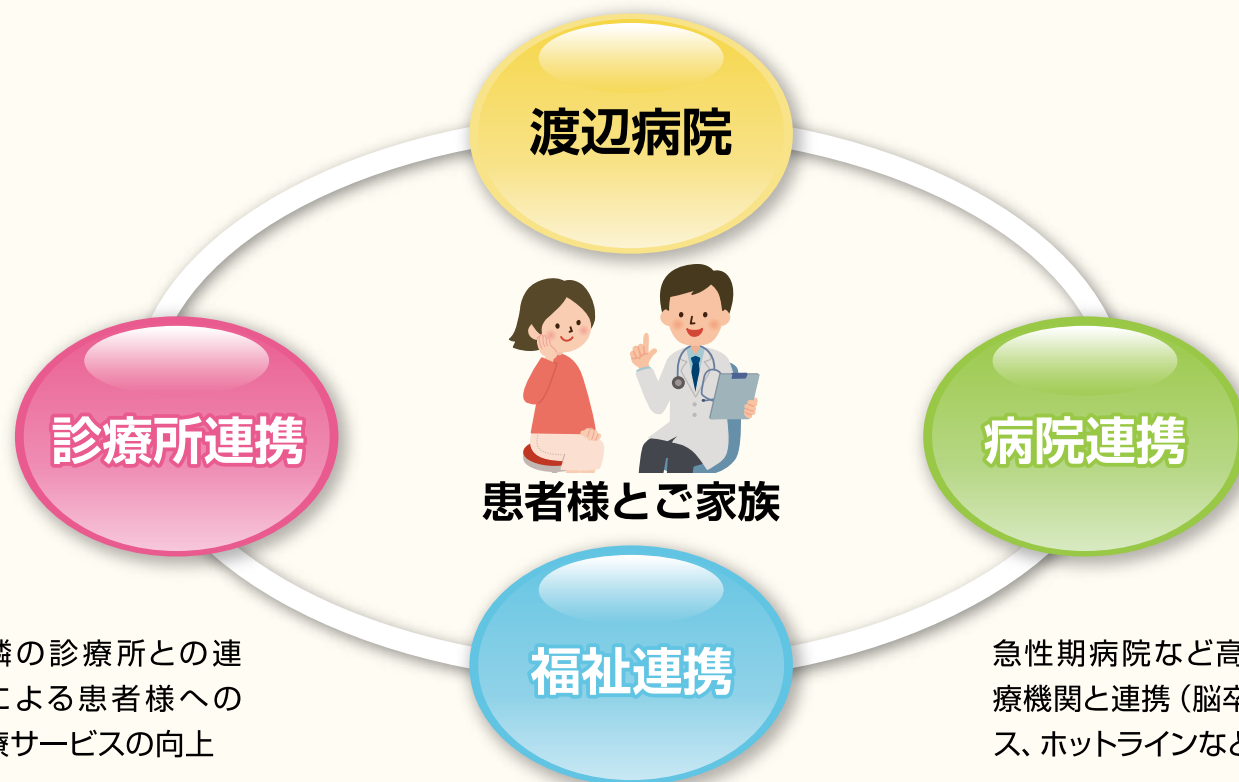
開設者	医療法人社団土合会
開設日	昭和50年6月
理事長	渡邊 隆文
所在地	〒314-0343 茨城県神栖市土合本町2-9809-20
電話番号	0479-48-2121
FAX番号	0479-48-3574
診療科	内科 循環器内科 胃腸内科 リハビリテーション科
病床数	医療療養病床96床
指定医療機関 施設基準	<ul style="list-style-type: none">・ 労災指定病院・ 生活保護指定病院・ 療養病棟入院基本料（Ⅰ）・ 療養病棟療養環境加算（Ⅰ）・ 在宅復帰機能強化加算・ 脳血管疾患等リハビリテーション料（Ⅱ）・ 運動器リハビリテーション料（Ⅰ）・ 呼吸器リハビリテーション料（Ⅰ）・ 廃用リハビリテーション料（Ⅱ）・ 神栖市人間ドック契約医療機関

沿革

昭和48年4月	茨城県神栖市に渡辺胃腸科外科病院を開設（一般48床）
昭和50年6月	医療法人社団土合会設立
平成7年7月	介護老人保健施設シオンを開設（定員100床、通所20名）
平成8年1月	社会福祉法人清栄会設立
平成11年8月	介護老人保健施設とよさを開設（定員100床、通所40名）



渡辺病院が目指す地域抱括ケア



近隣の診療所との連携による患者様への医療サービスの向上

急性期病院など高度医療機関と連携（脳卒中パス、ホットラインなど）

介護施設、サービスのご提供

住み慣れた地域で自分らしく生きる…

渡辺病院は皆様が満足できる医療と福祉を全力でサポートします。



外来のご案内



地域のホームドクターとして、内科を主とし、皮膚のトラブル、けがの処置など様々な疾病を総合的に診療しています。お子様からお年寄りまで気軽にご相談いただける家族に優しい医療を心がけています。



内科

かぜ、頭痛、腹痛、花粉症などの一般的症状、高血圧、糖尿病、高脂血症、肥満（栄養相談）など

循環器内科

狭心症、心筋梗塞、不整脈、心臓弁膜症、心不全、血管系の診断及び治療



胃腸内科

胃腸炎、胃・十二指腸潰瘍、ピロリ菌除菌、胆石胆嚢炎、肝炎、脂肪肝などの診断及び治療

•胃カメラ •大腸カメラ •CT •超音波 •胃バリウム •大腸バリウム等、様々な検査機器で診断

リハビリテーション科

首、肩、腰の慢性疼痛、脳梗塞後の四肢の麻痺や痛みなど、リハビリテーションによる除痛と機能訓練。レントゲン、MRI 等による精査



健診・人間ドックのご案内

充実した医療機器で、一般検診のみならず、様々な人間ドックコース、オプションをご用意いたしました。

健康診断

- 特定健康診断
- 定期健康診断
- 雇用時健康診断 など

人間ドックコース一覧

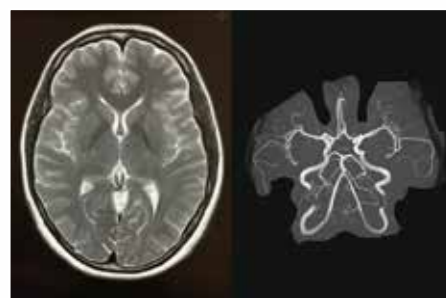
人間ドック … 各種がんマーカー（血液）、CT、超音波、胃バリウム、心電図等、多面的なアプローチにより、がん、生活習慣病など疾病の早期発見を目指す、総合ドック

脳ドック …… 3テスラMRI、MRAで脳と脳血管をチェック（脳動脈瘤、脳梗塞、脳腫瘍などの早期発見）

肺ドック …… 胸部CT、肺癌マーカー（血液）肺機能検査（肺癌、COPD、肺感染症などの早期発見）

オプション検査

- ・ 頭部MRI、MRA・頭部、胸部、腹部CT
- ・ 胃カメラ・大腸カメラ・胃バリウム・大腸バリウム
- ・ 胸部レントゲン・超音波・腫瘍マーカー（血液）



専門外来 予防接種のご案内

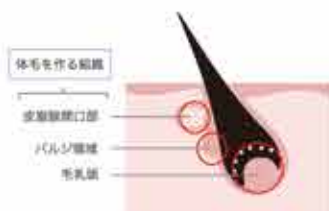
予防接種

定期・任意各種予防接種を行っております。インフルエンザ・BCG・MR（麻しん、風しん）四種混合・日本脳炎・肺炎球菌他多数 お気軽にお問い合わせ下さい。



医療レーザー脱毛

医療レーザー脱毛とは「体毛を作る組織」をレーザーで破壊する治療です。従来の針脱毛と違い、痛みがほとんどなく、麻酔も必要ありません。



禁煙外来

禁煙治療プログラムの12週で5回の診療を1クールで行い、禁煙成功への治療とお手伝いをいたします。タバコをやめられないのは、あなたの意志の弱さではなく、ニコチンのもつ強い依存性が原因です。このような喫煙習慣は「ニコチン依存症」といわれ、治療が必要な病気とされています。



AGA治療

AGAとは「男性型脱毛症」のことで成人男性の生え際や頭頂部の進行性の脱毛です。内服（フィナステリド）により、進行を防ぎ、抜け毛を予防します。



医療機器のご案内



MRI (3 テスラ)



マルチスライスCT



超音波



血液尿検査



胃バリウム



レントゲン



胃・大腸カメラ



心電図

リハビリテーションのご案内



“その人らしく生きる”を大切に・・・
一人一人に合ったオーダーメイドのリハビリを提供いたします

対象疾患

- 脳血管疾患：脳梗塞・脳出血
- 整形疾患：骨折・骨折手術後・変形性関節症など
- 呼吸器疾患：肺炎・慢性閉塞性肺疾患など
- 廃用症候群：手術などにより日常生活動作が低下した方



家屋改造のアドバイスや福祉用具の選定など多岐にわたりご相談いただけます

理学療法

痛みの軽減、筋力、体力回復、歩行などの動作訓練、運動療法、物理療法



作業療法

手、腕などの機能や認知機能向上のため、手芸や、園芸、課題を解くなど、作業を用いたリハビリ



入院のご案内



療養病棟について

「療養病棟」は、急性期の治療が終わって状態が安定し、長期にわたって療養が必要な方に、医学的管理の下で日常のお世話や生活動作能力の維持と向上を目的としたリハビリテーションと継続的な入院加療などを行う病棟です。このような慢性期の患者さまに対し、医師・看護師・理学療法士・作業療法士・管理栄養士・薬剤師などが、チームを組んで一人一人の症状・状況に合わせた医療・看護・介護ケアを提供いたします。



症例カンファレンス



スタッフミーティング



病室（個室）



病室（大部屋）



食堂



ナースステーション

館内のご案内



総合受付



総合待合



健診専用待合



診察室



検査・処置室



感染症検査室



病室



リハビリテーション室

医療連携室・居宅介護支援事業所のご案内 (どあいケアプランセンター)

医療連携室

医療を必要とされる方に、安心して当院を利用いただけるよう、地域の様々な医療機関や施設と連携を図ります。また、入院生活のサポート役として様々な相談をお受けしています。

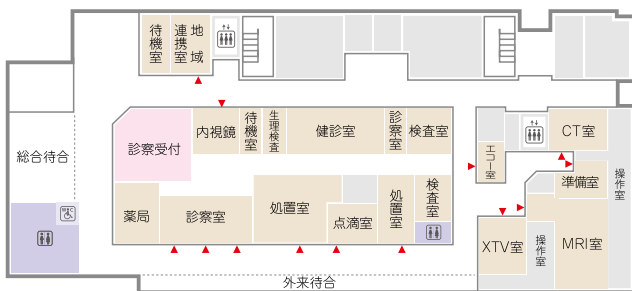
居宅介護支援事業所 (どあいケアプランセンター)

在宅で介護を必要とされる方が、適切にサービスを利用できるよう、ケアマネージャー（介護支援専門員）が、介護認定の申請のお手伝いや、居宅サービス計画（ケアプラン）を作成し、ご本人とご家族を支援します。

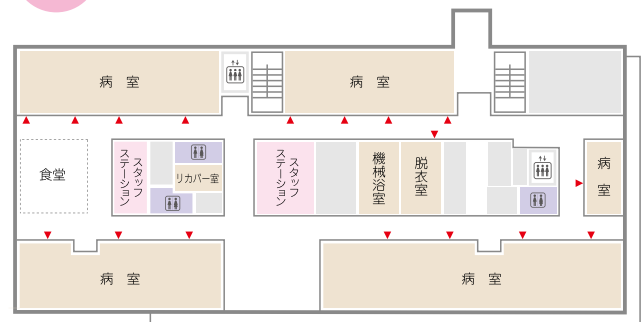


フロアマップ

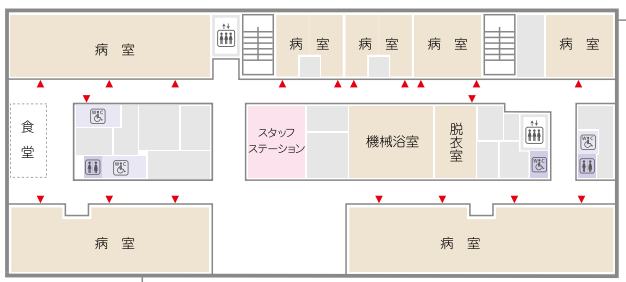
1F



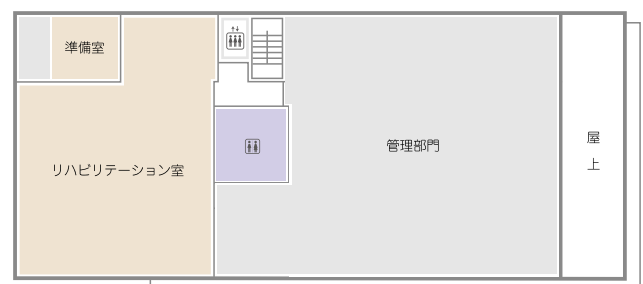
2F



3F



4F





医療法人社団土合会

渡辺病院

DOAI WATANABE HOSPITAL

〒314-0343

茨城県神栖市土合本町2-9809-20

<https://watanabe-hospital.net>

TEL.0479-48-2121

FAX.0479-48-3574

診療時間

午前9:00~12:00

午後2:00~17:45

休診日

日曜日、祝日、年末年始



車で来院される方へ

東京→首都高速・東関東自動車道 潮来IC→国道124号より約40分

JR・高速バスで来院される方へ

JR東京駅 総武本線→JR銚子駅から車で約20分

JR東京駅 八重洲南口より高速バス（波崎総合支所行）

→土合ヶ原団地バス停より徒歩3分

介護老人保健施設 シオン



茨城県神栖市土合本町
2-9809-126
TEL.0479-48-1888
FAX.0479-48-2005

介護老人保健施設 とよさと



千葉県銚子市豊里台
1-1044-746
TEL.0479-33-3630
FAX.0479-33-3661

ケアハウス シャロン



茨城県神栖市土合本町
2-9809-128
TEL.0479-48-5001
FAX.0479-48-5201

ケアハウス きたうら



茨城県行方市山田
3339-6
TEL.0291-35-3184
FAX.0291-35-3185

特別養護老人ホーム シオン銚子



千葉県銚子市豊里台
1-1044-745
TEL.0479-33-2801
FAX.0479-33-2804

特別養護老人ホーム みほ



茨城県稲敷郡美浦村受領
881
TEL.029-891-5561
FAX.029-885-3043

特別養護老人ホーム シオンとしま



東京都豊島区池袋
1-4-11
TEL.03-3984-7477
FAX.03-3984-7478

特別養護老人ホーム きたうら



茨城県行方市山田
3339-6
TEL.0291-35-3080
FAX.0291-35-3185